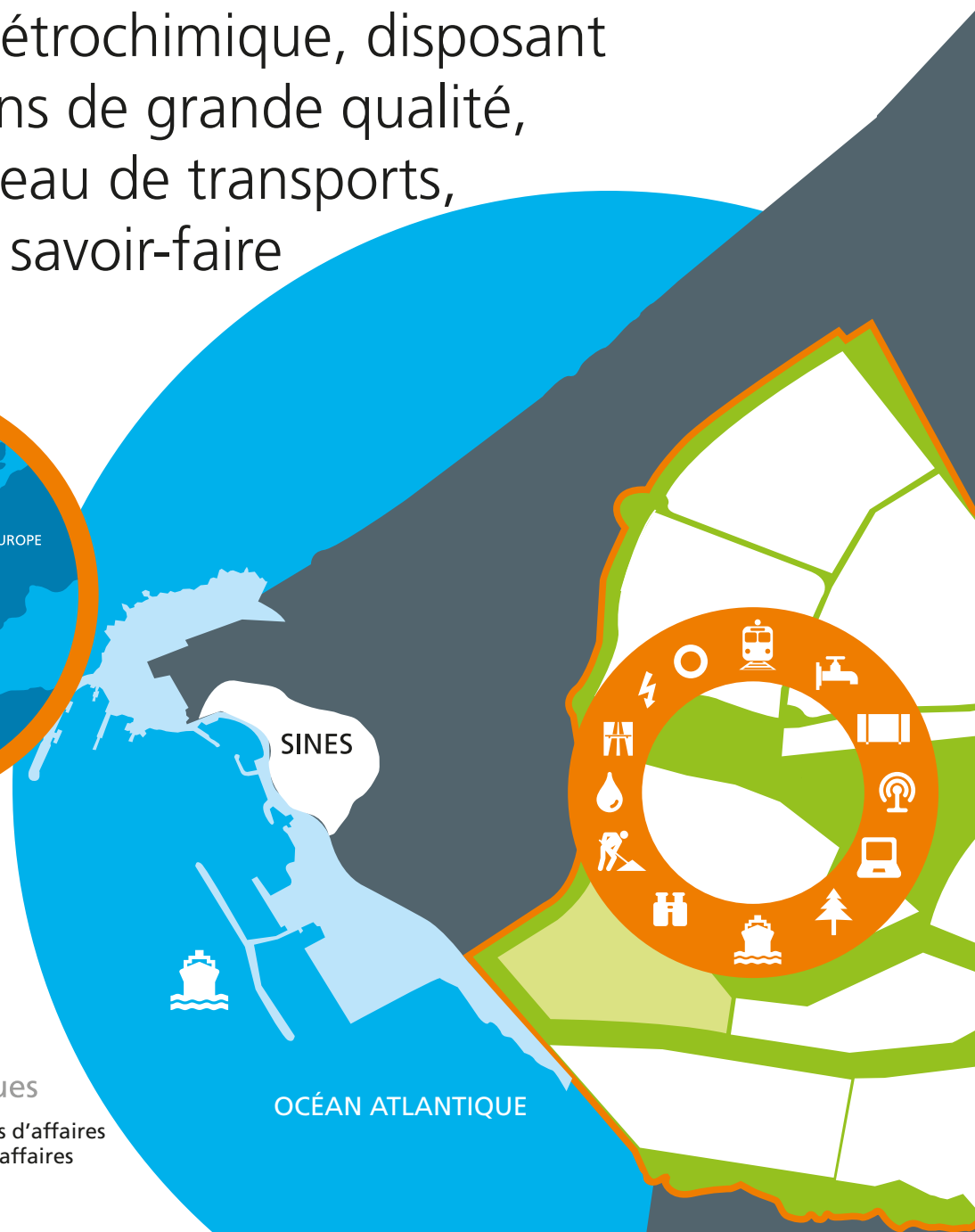




ZILS, Portugal un endroit pour autonomiser votre activité

Sines, un emplacement stratégique pour
l'industrie pétrochimique, disposant
d'installations de grande qualité,
services, réseau de transports,
expertise et savoir-faire



aicep Global Parques

Un expert dans la gestion de parcs d'affaires
et emplacements de centres d'affaires



Océan Atlantique

ZILS à Sines est un parc d'affaires qui dispose de conditions exceptionnelles pour le secteur de l'énergie

Un endroit vous permettant de développer votre activité au sein d'un cluster de pétrochimie sur un emplacement géographique idéal.

... des installations et des services de qualité

2,375 ha adaptés aux industries et aux services.
Lots de terrain de diverses dimensions
Lots adaptés aux installations « clés en main »
Sur les limites des lots, accès **standardisés haut de gamme** au réseau d'énergie électrique moyen-voltage, réseau de communication par fibre optique (voix et data), traitement d'effluents, réseau de gaz naturel, eau industrielle et domestique, pipeline de liaison au port de Sines.
Un **Centre d'Affaires** avec des bureaux, salles de réunions et de conférences à l'appui de votre activité.
Vastes zones vertes.
Proximité de **réseaux de transports nationaux et internationaux**, permettant un **accès facile aux marchés du monde entier:**

Réseau routier

Réseau ferroviaire intégration au couloir Atlantique en 2020, faisant ainsi la liaison du parc avec l'Allemagne.

Aéroport

Port maritime desservi par une grille de pipelines assurant un transport rapide et en sûreté de matières premières liquides et gazéifiées entre le port et les installations de ZILS.

... un port maritime de qualité

À proximité du **port de Sines**, des facteurs de compétitivité pour le secteur de l'énergie:

Port maritime d'eaux profondes (-28m), face au Panama, capable d'accueillir les plus grands vaisseaux

Terminaux pour tous types de cargaisons sur lignes régulières vers tous les continents.

Un port maritime prêt à accueillir la **matière première pétrochimique en provenance d'Afrique et des E.U.A.**, profitant ainsi de la croissance de la capacité de flux du futur pipeline de gaz Espagne-France – le projet MIDCAT promu par l'UE pour l'axe Pyrénéen – cette situation privilégiée de SINES se traduit par une porte d'entrée sur le marché européen pour le gaz en provenance de l'Ouest et du Sud.

Le système de **Fenêtre Unique Maritime** en cours d'utilisation simplifie le commerce maritime – un instrument qui encourage l'intermodalité.



... un soutien de qualité pour votre activité

Droits de surface – un modèle économique pratique pour les contrats de long terme, réduisant l'investissement initial.

Contrat de fourniture de services – dilution du coût des infrastructures sur la durée du projet.

Ressources humaines qualifiées disponibles – Écoles Techniques disposant de cours, innovation et recherche à la mesure des besoins de l'industrie pétrochimique. ETLA, une école technologique installée dans le Centre d'Affaire au sein de ZILS, a des cours de Chimie, de Gestion Industrielle, d'Electromécanique, d'Automatisme et Robotique et de Contrôle Industriel.
Le Parc d'Affaires de ZILS héberge un cluster de l'énergie – plusieurs sociétés de pétrochimie, dont la plus grande raffinerie nationale, se situent dans les environs – aicep Global Parques est membre de **ECSP – European Chemical Site Promotion Platform.**

Subventions disponibles à l'abri du programme Portugal 2020.

www.portugal2020.pt

Un pays bien placé dans le classement commercial international :
1er (sur 189) dans les **transactions outre frontières**
13ème (sur 189) dans le **démarrage d'activité**
Rapport Guide des Affaires 2016
4ème (sur 140) dans la **qualité des voies routières**
Index Global de la Compétitivité 2015-2016

ZILS Global Parques

Centro de Negócios
Monte Feio - Apartado 168
7520-902 Sines
Portugal
T +351 269 630 700
Fax +351 213 860 900
zils@globalparques.pt
www.globalparques.pt

... de la qualité de vie

Une **attitude sociale positive** – une société stable et tolérante.

Excellentes infrastructures dans les domaines de la **santé et de l'éducation.**

Une **magnifique zone côtière** adaptée à toute sorte de sports aquatiques.

Un climat méditerranéen, température moyenne annuelle de 17°C et

3,000 heures de soleil



tout au long de l'année

L'index **Qualité de Vie** de Numbeo, la plus vaste base de données au monde alimentée par les utilisateurs au sujet de villes et de pays réunissant des statistiques en ligne, classe le **Portugal en 13ème position parmi 56 nations** dans le classement de 2016, un saut positif de 13 positions par rapport à l'année précédente.

... la qualité de l'air et de l'eau...

Sous le contrôle d'une autorité indépendante, un **programme de contrôle de l'environnement** est en place dans le parc pour

contrôler la qualité de l'air, de l'eau

et le traitement des effluents

