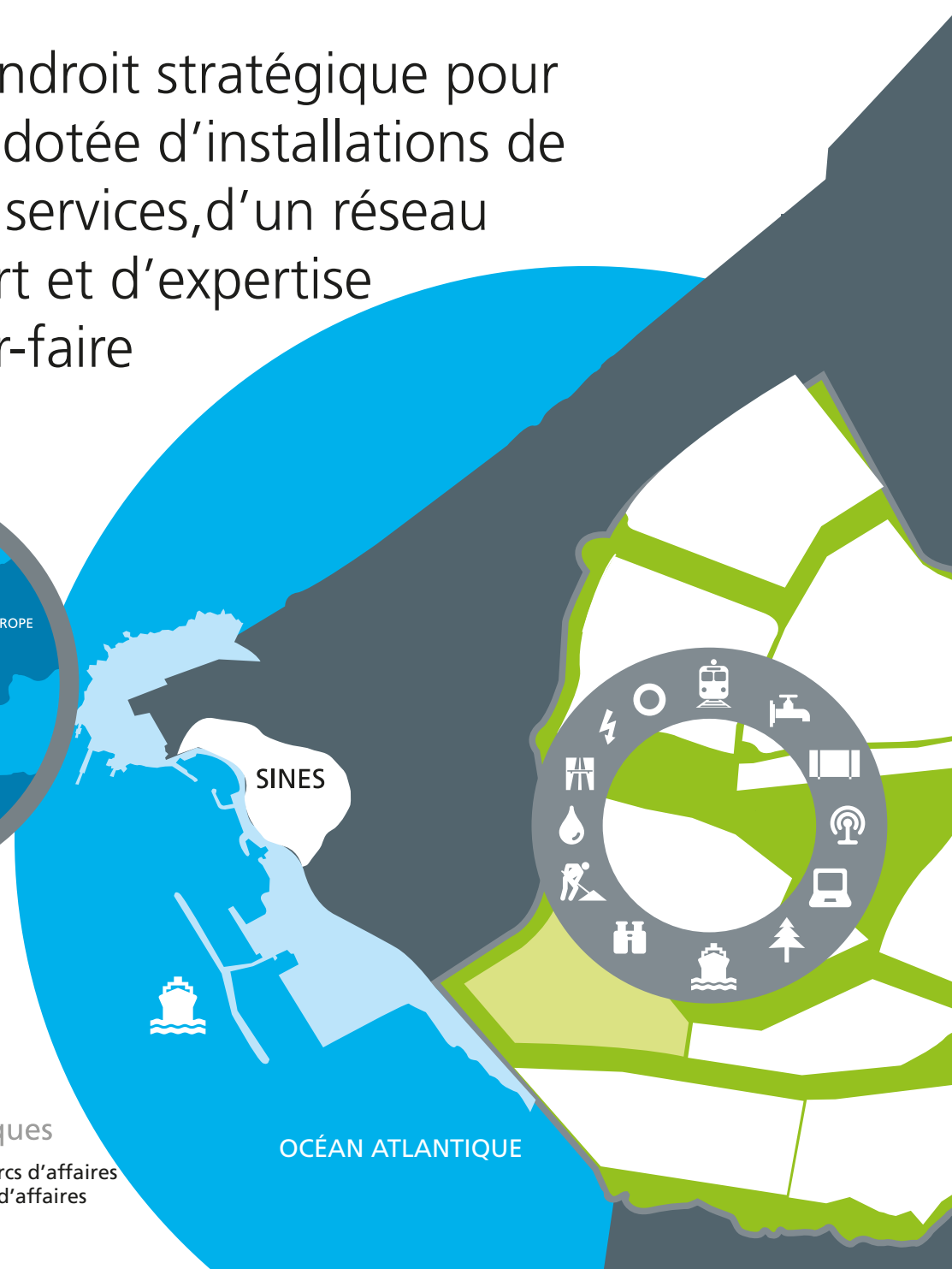




ZILS, Portugal un emplacement qui renforce votre activité

Sines, un endroit stratégique pour l'industrie, dotée d'installations de qualité, de services, d'un réseau de transport et d'expertise et de savoir-faire



aicep Global Parques

Un expert dans la gestion de parcs d'affaires et emplacements de centres d'affaires

ZILS à Sines est un parc d'affaires disposant de conditions exceptionnelles pour le secteur de l'industrie, notamment métallurgique, chimique, agro

Un endroit pour développer votre activité dans un pays aux ressources humaines qualifiées et dans une situation géographique privilégiée

... des installations et des services de qualité

2,375 ha adaptés aux industries et aux services. Lots de terrain de diverses dimensions
Lots adaptés aux installations « clés en main »

Sur les limites des lots, **accès standardisés haut de gamme** au réseau d'énergie électrique moyen-voltage, réseau de communication par fibre optique (voix et data), traitement d'effluents, réseau de gaz naturel, eau industrielle et domestique, pipeline de liaison au port de Sines.

Un **Centre d'Affaires** avec des bureaux, salles de réunions et de conférences à l'appui de votre activité.

Vastes zones vertes. Proximité de **réseaux de transports nationaux et internationaux**, permettant un **accès facile aux marchés du monde entier:**

Réseau routier

Réseau ferroviaire intégration au couloir Atlantique en 2020, faisant ainsi la liaison du parc avec l'Allemagne.

Aéroport

Port maritime



... un port maritime de qualité

À proximité du **port de Sines**, des facteurs de compétitivité pour le secteur de l'énergie :

Port maritime **d'eaux profondes** (-28m), face au Panama, capable d'accueillir les plus grands vaisseaux

Terminaux pour tous types de cargaisons sur lignes régulières vers tous les continents.

Le Terminal de containers opéré par **PSA, Port Singapore Authority**, Terminal XXI dispose d'une profondeur naturelle de 17,5 mètres ZH, permettant d'accueillir la toute dernière génération de cargos containers opérants sur les routes intercontinentales.

Un quai d'une longueur de 940m. et 9 grues portiques post-panamax et super post-panamax. Capacité de traitement de 43 containers/heure par grue, 17ème position sur le Top20 des plus grands ports d'Europe sur le segment des containers (classement du magazine "Transport XXI" Espagne)

Le système de **Fenêtre Unique Maritime** en cours d'utilisation simplifie le commerce maritime – un instrument qui encourage l'intermodalité.

Le **système de scan des containers** mis en place, accélère l'entrée sur le marché des E.U., car le container quitte le port déjà en conformité avec la réglementation CSI (Container Security Initiative)

... un soutien de qualité pour votre activité

Droits de surface – un modèle économique pratique pour les contrats de long terme, réduisant l'investissement initial.

Contrat de fourniture de services – dilution du coût des infrastructures sur la durée du projet.

Ressources humaines qualifiées disponibles – Écoles Techniques disposant de cours, innovation et recherche à la mesure des besoins de l'industrie sidérurgique. ETLA, une école technologique installée dans le Centre d'Affaire au sein de ZILS, a des cours d'Electronique, Mécatronique, Automatisation et Robotique.

Subventions disponibles à l'abri du programme Portugal 2020.
www.portugal2020.pt

Un pays bien placé dans le classement commercial international :
1er (sur 189) dans les **transactions outre frontières**
13ème (sur 189) dans le démarrage d'activité
Rapport Guide des Affaires 2016

Le classement du Portugal dans le **Rapport Mondial sur la Compétitivité 2015-2016**, World Economic Forum, a évolué de la 51ème position, vers la 38ème sur la période de 2013-2015.

4ème (sur 140) dans la qualité des voies routières
Index Mondial de la Compétitivité 2015-2016, World Economic Forum
Le secteur de la métallurgie dans l'économie du Portugal :
18% du PIB
30% des exportations de l'industrie transformatrice
AIMMAP 2016

ZILS Global Parques

Centro de Negócios
Monte Feio - Apartado 168
7520-902 Sines
Portugal
T +351 269 630 700
Fax +351 213 860 900
zils@globalparques.pt
www.globalparques.pt

... de la qualité de vie

Une **attitude sociale positive** – une société stable et tolérante.

Excellentes infrastructures dans les domaines de la **santé et de l'éducation.**

Une **magnifique zone côtière** adaptée à toute sorte de sports aquatiques.

Un climat méditerranéen, température moyenne annuelle de 17°C et

3,000 heures de soleil



tout au long de l'année

L'index **Qualité de Vie** de Numbeo, la plus vaste base de données au monde alimentée par les utilisateurs au sujet de villes et de pays réunissant des statistiques en ligne, classe le **Portugal en 13ème position parmi 56 nations** dans le classement de 2016, un saut positif de 13 positions par rapport à l'année précédente.

... la qualité de l'air et de l'eau...

Sous le contrôle d'une autorité indépendante, un programme de contrôle de l'environnement est en place dans le parc pour

contrôler la qualité de l'air, de l'eau

et le traitement des effluents