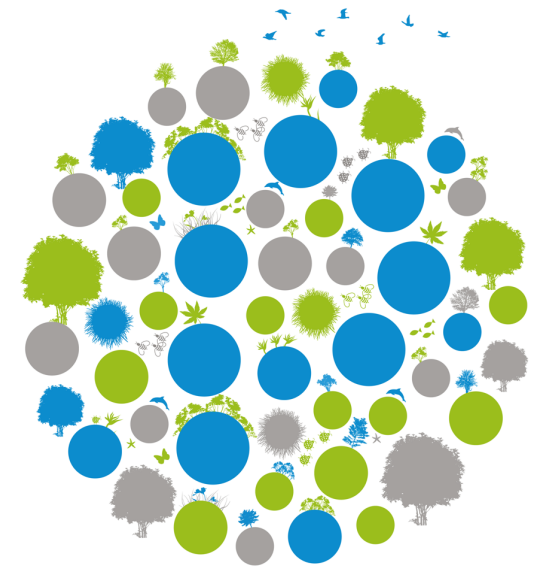
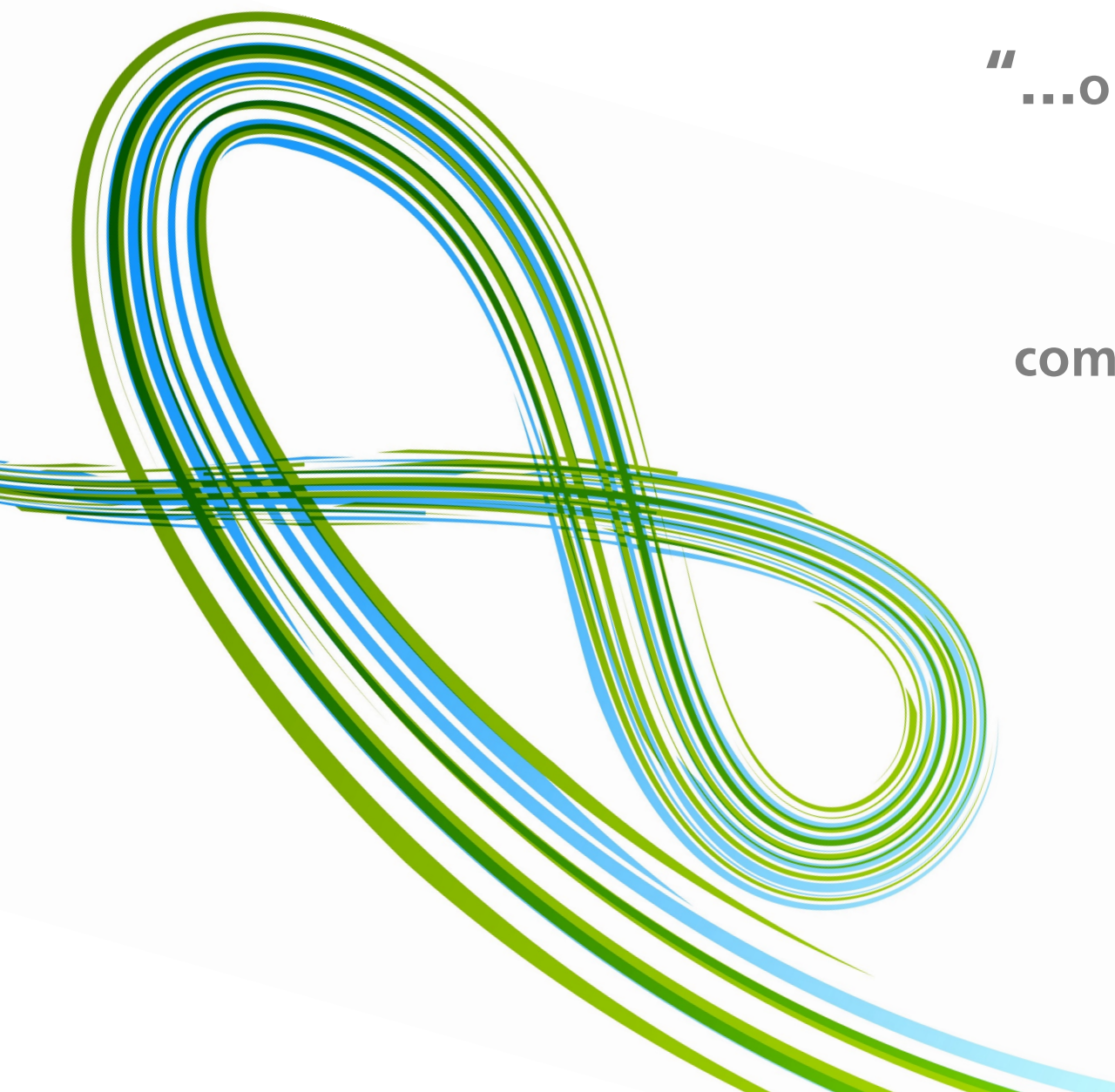


POLÍTICA DE RESPONSABILIDADE SOCIAL CORPORATIVA 2024 - 2026



aicep Global Parques



“...o empenho das empresas em contribuir para o desenvolvimento económico sustentável - articulando com os trabalhadores, as suas famílias, a comunidade local, e a sociedade em geral, para melhorar a qualidade de vida, promovendo os negócios e o desenvolvimento.”

Banco Mundial

POLÍTICA DE RESPONSABILIDADE SOCIAL CORPORATIVA

A aicep Global Parques assume um forte compromisso com os princípios da gestão sustentável, contribuindo para o progresso económico e social da comunidade onde está presente, incorporando na sua atividade os indicadores de [Desenvolvimento Sustentável da Organização das Nações Unidas](#), identificados na respetiva [Agenda 2030 do Desenvolvimento Sustentável](#).



04

EDUCAÇÃO DE QUALIDADE

Bolsas de Mérito nas instituições de ensino superior de Sines e Setúbal ETLA e IPS

05

IGUALDADE DE GÉNERO

Práticas de políticas de igualdade - Relatório anual para a igualdade em vigor

06

ÁGUA POTÁVEL E SANEAMENTO

Estações de tratamento de águas residuais disponíveis para clientes ZILS e BlueBiz

07

ENERGIAS RENOVÁVEIS E ACESSÍVEIS

Painéis solares e estações de carregamento de carros elétricos na ZILS e BlueBiz

08

TRABALHO DIGNO E CRESCIMENTO ECONÓMICO

Desenvolvimento de infraestruturas de elevada qualidade, gerando emprego digno e oportunidades para o sucesso das empresas instaladas.

09

INDÚSTRIA, INOVAÇÃO E INFRAESTRUTURA

Zonas na ZILS dedicadas a projetos de energia verde

11

CIDADES E COMUNIDADES SUSTENTÁVEIS

Alteração da frota de automóveis da empresa para veículos híbridos

Apoio aos produtores locais de mel na ZILS

12

PRODUÇÃO E CONSUMOS SUSTENTÁVEIS

Redução gradual de plásticos descartáveis na empresa e oferta de alternativas mais sustentáveis - Ex. entrega de garrafas reutilizáveis a trabalhadores e clientes

13

AÇÃO CLIMÁTICA

Plano de Monitorização Ambiental em vigor na ZILS – controlo da qualidade do ar e da água

15

PROTEGER A VIDA TERRESTRE

Menos papel na nossa comunicação interna e externa

Política de viagens compartilhadas

17

PARCERIAS PARA OS OBJETIVOS

Concelho de Sines
Município de Setúbal
Comunidade Tecnológica de Sines
Comunidade de energia renovável

POLÍTICA DE RESPONSABILIDADE SOCIAL CORPORATIVA

Este documento identifica as diretrizes, estratégias e ações estruturadas para a promoção do desenvolvimento sustentável, da responsabilidade social e do bem-estar das empresas e das comunidades nas regiões onde se situam os parques empresariais.

Pretende, ainda, incentivar o crescimento económico através de práticas sociais, ambientais e éticas responsáveis.



POLÍTICA DE RESPONSABILIDADE SOCIAL CORPORATIVA

A aicep Global Parques alarga a sua Política de Responsabilidade Social Corporativa para além do âmbito interno, promovendo ações que tenham impacto positivo a nível externo. Estas iniciativas baseiam-se em três pilares fundamentais, cujos princípios refletem a sua visão de contribuir para um futuro mais sustentável:



Na sua atividade de gestão e promoção de Parques Empresariais e de acordo com o Plano Estratégico 2024-2026, a aicep Global Parques implementa a sua Política de Responsabilidade Social e Corporativa demonstrando o seu compromisso na dinamização dos ativos sob gestão como ecossistemas de desenvolvimento sustentável e de inovação. Estes três pilares desdobram-se em ações que respeitam integralmente estas vertentes.

POLÍTICA DE RESPONSABILIDADE SOCIAL CORPORATIVA (PRSC)

A aicep Global Parques orienta as suas ações por uma abordagem integrada, que combina dentro da PRSC **sete componentes** essenciais:

1 - Responsabilidade Social Corporativa (RSC)



Contribuição para a sociedade de forma positiva e gestão dos impactos da atividade de acordo com o meio em que está inserida.

2 - Desenvolvimento Sustentável



Implementação de práticas e procedimentos alinhadas com princípios de sustentabilidade que visam o sucesso a longo prazo.

3 - Ligação à Comunidade Local



Promoção da relação entre a organização e a comunidade local, com critérios sociais que visam o respeito e o desenvolvimento saudável da comunidade.

4 - Bem-estar dos trabalhadores



Promoção de condições de trabalho seguras e sustentáveis a longo prazo, para desenvolvimento de uma cultura organizacional mais forte e resiliente.

5 - Inclusão e Diversidade



Valorização da diversidade e promoção da igualdade, através da implementação de ações de capacitação e de canais que permitam uma comunicação constante e fluida.

6 - Ética e Governança Corporativa



Promoção da transparência, responsabilidade e confiança, elementos fundamentais para a construção de uma reputação sólida e criação de valor, a longo prazo.

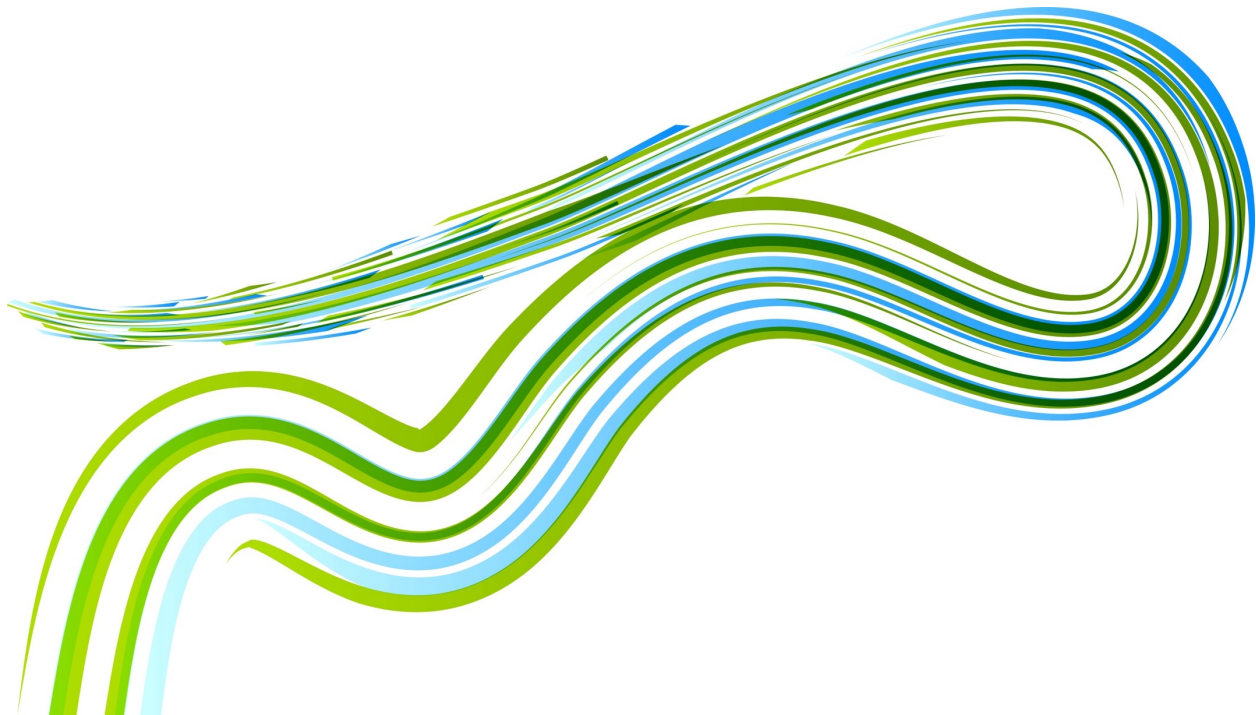
7 - Parcerias Estratégicas e Diálogo com *stakeholders*



Implementação de um processo contínuo de comunicação e interação que visa naturalmente alinhar as expectativas das partes interessadas com os objetivos da organização.

A RESPONSABILIDADE SOCIAL CORPORATIVA INTERNA

é um compromisso contínuo com o bem-estar dos trabalhadores, promovendo uma cultura de inclusão, ética e sustentabilidade, que reflete os valores fundamentais de uma organização responsável.



POLÍTICA DE RESPONSABILIDADE SOCIAL CORPORATIVA

Monitorizar e avaliar a Política de Responsabilidade Social Corporativa é essencial por várias razões, sendo as principais: melhorar a transparência e confiança, identificar áreas de melhoria e ajustar as estratégias de forma a maximizar o impacto positivo e prevenir riscos, tornar a cultura organizacional mais forte e antecipar e promover a sustentabilidade a longo prazo através do ajuste das suas iniciativas.



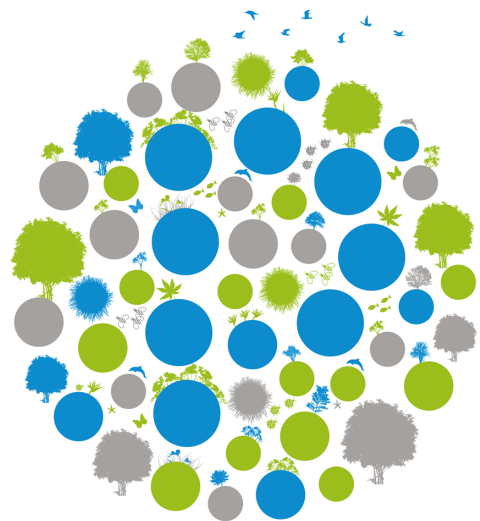
No final da vigência deste Plano de Política de Responsabilidade Social Corporativa, previsto para decorrer entre 2024 e 2026, será elaborado um relatório com uma **avaliação quantitativa e qualitativa** de todas as iniciativas realizadas. O relatório incluirá, ainda, sugestões de alterações às ações implementadas, com o objetivo de melhorar a sua execução em futuros planos.

Nesse documento para além de serem identificadas as ações consideradas de maior sucesso, serão também incluídas propostas para novas iniciativas que possam oferecer uma melhor resposta às necessidades das comunidades locais, *stakeholders* e trabalhadores da aicep Global Parques, a serem espelhadas no seguinte, Plano Estratégico da aicep Global Parques e em sintonia com o:

- Plano de Atividades e Orçamento,
- Plano de Gestão de Riscos de Corrupção e Infrações Conexas,
- Plano para a Igualdade e
- Relatório de Satisfação de Clientes



**Trabalhamos para integrar os nossos
Parques e as suas empresas nas
comunidades locais, através de práticas
sociais, ambientais e éticas responsáveis.**



POLÍTICA DE RESPONSABILIDADE SOCIAL CORPORATIVA 2024 - 2026

