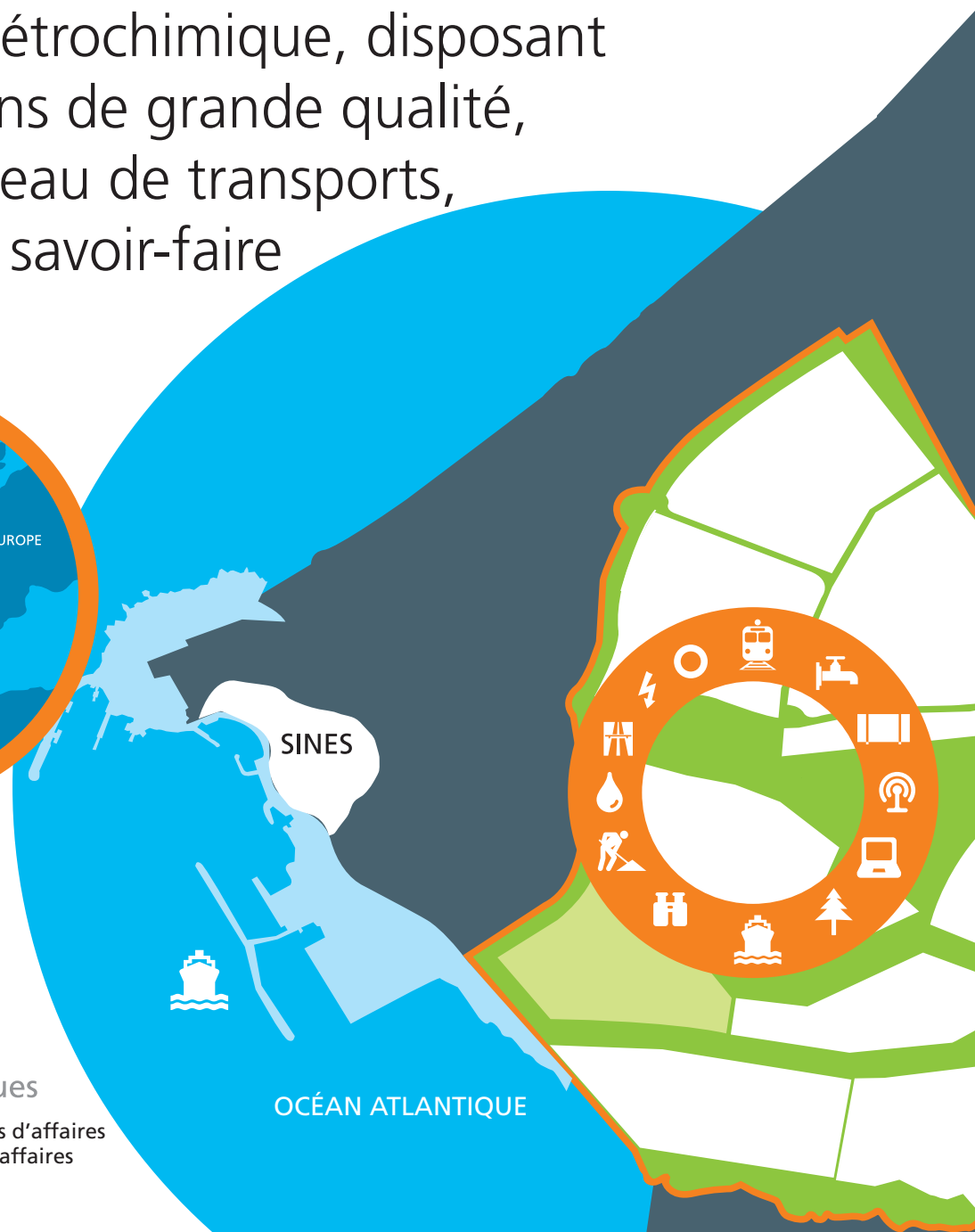
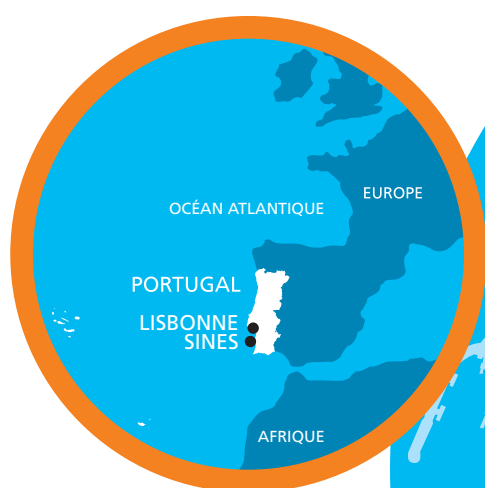




ZILS, Portugal un endroit pour autonomiser votre activité

Sines, un emplacement stratégique pour
l'industrie pétrochimique, disposant
d'installations de grande qualité,
services, réseau de transports,
expertise et savoir-faire



aicep Global Parques

Un expert dans la gestion de parcs d'affaires
et emplacements de centres d'affaires

ZILS à Sines est un parc d'affaires qui dispose de conditions exceptionnelles pour le secteur de l'énergie

Un endroit vous permettant de développer votre activité au sein d'un cluster de pétrochimie sur un emplacement géographique idéal

... des installations et des services de qualité

2,375 ha adaptés aux industries et aux services

Lots de terrain de diverses dimensions

Lots adaptés aux installations « clés en main »

Sur les limites des lots, services publics haute de gamme - réseau d'énergie électrique moyen-voltage, réseau de communication par fibre optique (voix et data), traitement d'effluents, réseau de gaz naturel, haute disponibilité d'eau industrielle et domestique due la proximité de Alqueva, pipeline de liaison au port de Sines

Un **Centre d'Affaires** avec des bureaux, salles de réunions et de conférences à l'appui de votre activité

Vastes zones vertes

Près de **réseaux de transports nationaux et internationaux**, permettant un **accès facile aux marchés du monde entier**:

Réseau routier

Réseau ferroviaire intégration au couloir Atlantique en 2022, faisant ainsi la liaison du parc avec l'Allemagne

Aéroport

Port maritime desservi par une grille de pipelines assurant un transport rapide et en sûreté de matières premières liquides et gazéifiées entre le port et les installations de ZILS

... un port maritime de qualité

Près du **port de Sines** avec des facteurs de compétitivité pour le secteur de l'énergie:

Port maritime d'eaux profondes (-28m), orienté vers le Panama, capable d'accueillir les plus grands vaisseaux

Terminaux pour tous types de fret avec des lignes régulières vers tous les continents

Un port maritime prêt à accueillir la **matière première pétrochimique en provenance d'Afrique et des E.U.A.**, profitant ainsi de la croissance de la capacité de flux du futur pipeline de gaz Espagne-France – le projet MIDCAT promu par l'UE pour l'axe Pyrénéen - cette situation privilégiée de SINES se traduit par une porte d'entrée sur le marché européen pour le gaz en provenance de l'Ouest et du Sud

Le système de **Fenêtre Unique Maritime** en cours d'utilisation simplifie le commerce maritime et la intermodalité avec intégration des procédures logistiques



... un soutien de qualité pour votre activité

Droits de surface – un modèle économique pratique pour les contrats de long terme, réduisant l'investissement initial

Contrat de fourniture de services – dilution du coût des infrastructures sur la durée du projet

Ressources humaines qualifiées disponibles – Écoles Techniques disposant de cours, innovation et recherche à la mesure des besoins de l'industrie pétrochimique. ETLA, une école technologique installée dans le Centre d'Affaire au sein de ZILS, a des cours de Chimie, de Gestion Industrielle, d'Electromécanique, d'Automatisme et Robotique et de Contrôle Industriel

Le Parc d'Affaires de ZILS héberge un cluster de l'énergie – plusieurs sociétés de pétrochimie, dont la plus grande raffinerie nationale, se situent dans le parc – aicep Global Parques est membre de ECSP – **European Chemical Site Promotion Platform Subventions disponibles à l'abri du programme Portugal 2020**
www.portugal2020.pt

Un pays bien placé dans le classement commercial international :
1er (sur 190) dans les **transactions outre frontières**
29ème (sur 190) dans le **démarrage d'activité**
Rapport Guide des Affaires 2018
8ème (sur 137) dans la **qualité des voies routières**
Index Global de la Compétitivité 2017-2018

ZILS Global Parques

Centro de Negócios

Monte Feio - Apartado 168

7520-902 Sines

Portugal

T +351 269 630 700

Fax +351 213 860 900

zils@globalparques.pt

www.globalparques.pt

... de la qualité de vie

Une **attitude sociale positive** – une société stable et tolérante

Excellentes infrastructures dans les domaines de la **santé et de l'éducation**

Une **magnifique zone côtière** adaptée à toute sorte de sports aquatiques

Un climat méditerranéen, température moyenne annuelle de 17°C et

3,000 heures de soleil



tout au long de l'année

L'indice de **Qualité de Vie** de Numbeo 2018, la base de données mondiale la plus vaste au contenu généré par les utilisateurs sur les villes et les pays rassemblés par des enquêtes en ligne, a placé le Portugal en 18^{ème} position parmi 60 nations, entre les Royaume-Uni et la France

... la qualité de l'air et de l'eau...

Sous le contrôle d'une autorité indépendante, un **programme de contrôle de l'environnement** est en place dans le parc pour

contrôler la qualité de l'air, de l'eau

et le traitement des effluents