

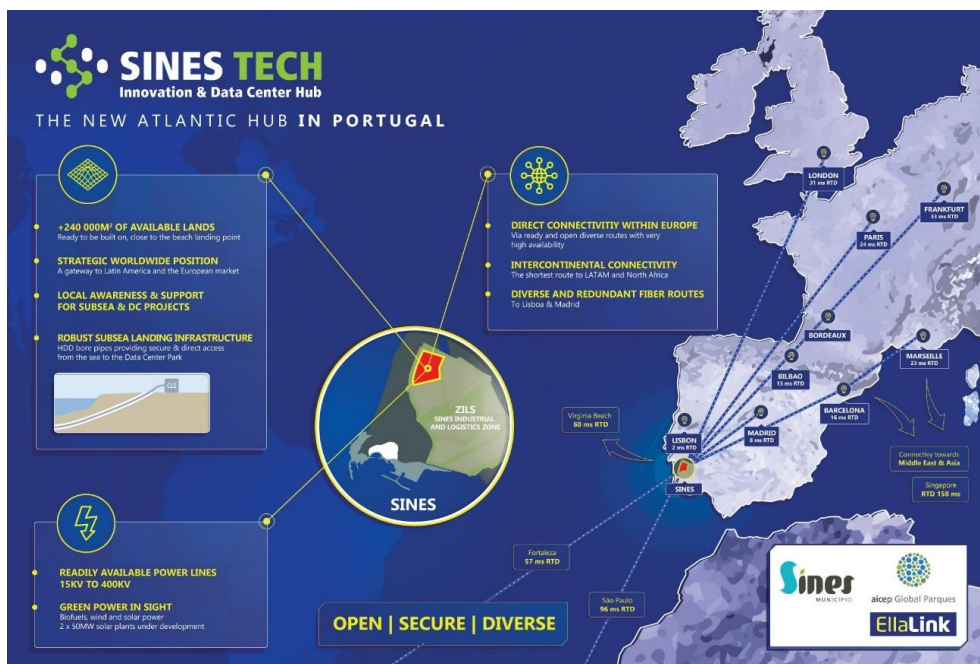


Informação à Imprensa, 24/10/2019

'Sines Tech - Innovation & Data Center Hub' – o novo hub virado para o Atlântico arranca na ZILS - Zona Industrial e Logística de Sines

O 'Sines Tech - Innovation & Data Center Hub', localizado na ZILS - Zona Industrial e Logística de Sines, é o novo hub orientado para a instalação de empresas de Inovação e Data Centers promovido pela aicep Global Parques. Esta nova oferta na ZILS, da qual a EllaLink é o cliente inaugural, combina, em um único local, disponibilidade de terrenos de grande dimensão, redes de alta tensão de energia, incluindo energia verde, ligações redundantes para Madrid e Lisboa, bem como uma infraestrutura HDD (Horizontal Direction Drilling) para uma amarração segura e robusta de cabos submarinos.

O Sines Tech está estrategicamente posicionado para a amarração de cabos submarinos e instalação de infraestruturas de data centers, ambos essenciais no tráfego de dados na Internet de hoje.



Filipe Costa, CEO da aicep Global Parques realçou que “O projeto da EllaLink, que oferece conectividade de alta capacidade entre Europa, América Latina e África, marca o lançamento do nosso *Sines Tech - Innovation & Data Center Hub*. A Zona Industrial e Logística de Sines, em Portugal, é o local perfeito para um hub de Data Centers, na medida em que disponibiliza uma grande área de terreno industrial com grande capacidade de fornecimento de energia, oferecendo as infraestruturas e utilidades necessárias para o uso das telecomunicações.”

Diego Matas, COO da EllaLink, acrescentou “Tenho o prazer de anunciar a nossa colaboração com a Global Parques na promoção de Sines como um novo hub Atlântico, respondendo à procura de conectividade diversificada de data centers e um local de amarração alternativo em Portugal. O EllaLink avaliou vários locais de amarração durante a fase de desenvolvimento do projeto e Sines constituiu a melhor escolha. A Sines Tech fornecerá uma solução submarina e terrestre integrada e ecológica para todos os nossos clientes e parceiros, apoiando o acesso aberto da EllaLink e a filosofia neutra da operadora.”

O Sines Tech será oficialmente apresentado à comunidade Internacional do setor IT&T na Conferência **Capacity Europe 2019**, a realizar de 28 a 31 de outubro em Londres, RU.

A **Capacity Europe 2019** é a conferência líder do setor IT&T e abrange temas como 5G, IoT (Internet of Things), segurança de rede, AI, SD-WAN, blockchain, fornecimento de conteúdos, entre outros.

O evento conta com a presença de mais de 2 500 participantes e cerca de 650 empresas de mais de 90 países e constitui um foco dinamizador do estabelecimento de parcerias e *networking* entre empresas com aspirações ao mercado Europeu.

A participação conjunta da aicep Global Parques com a EllaLink na Capacity Europe 2019, constitui uma oportunidade para divulgar o Sines Tech, o pólo dedicado às TIC localizado na Zona Industrial e Logística de Sines – ZILS, espaço onde se encontra instalada a empresa EllaLink.



aicep Global Parques

A ZILS Global Parques – Zona Industrial e Logística de Sines oferece uma localização com fácil e rápido acesso a vias de comunicação nacionais e internacionais na proximidade ao Porto de Sines. A ZILS Global Parques dispõe de 2.375 ha de áreas vocacionadas para atividades industriais, logísticas e de serviços, contando já com algumas das maiores empresas em Portugal, como Galp, EDP, Repsol, Indorama, Air Liquide e Sonae Indústria.

A aicep Global Parques presta ainda serviços de localização industrial, logística e serviços on-line em Portugal: www.portugalsiteselection.pt. O *Portugal Site Selection* é uma plataforma com base em sistemas de informação geográfica que está disponível gratuitamente na web e identifica soluções de localização em Portugal em função dos requisitos de determinado projeto.

aicep Global Parques – Gestão de Áreas Empresariais e Serviços, S. A. www.globalparques.pt

Diretor de Negócio – Gonçalo Eiras goncalo.eiras@globalparques.pt