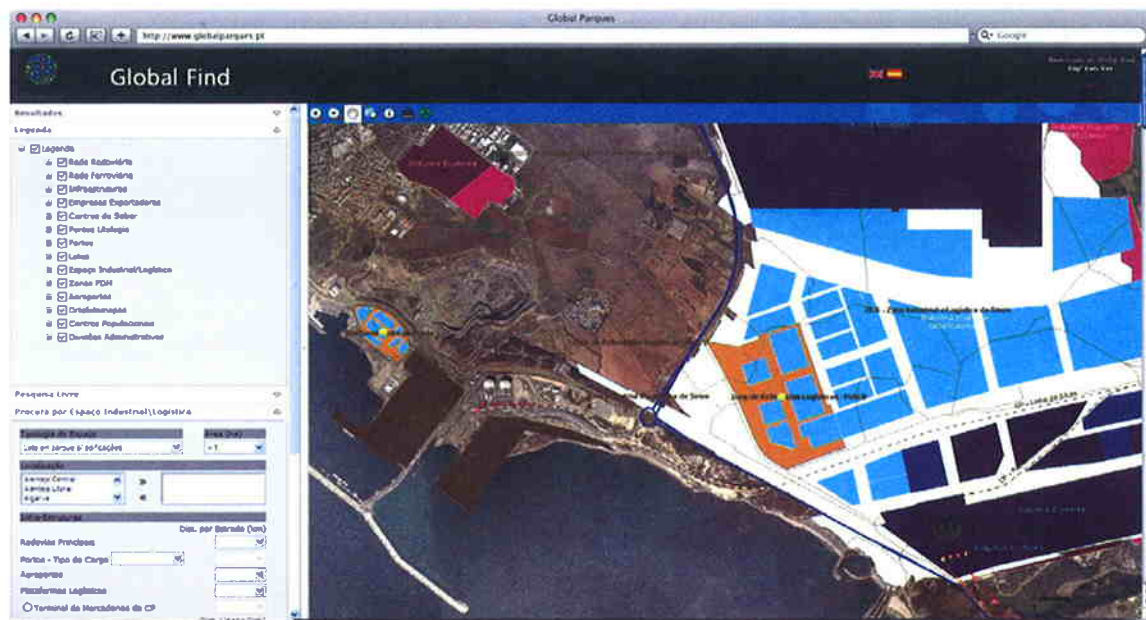


## Nova dinâmica para o desenvolvimento da península



BlueBiz Global Parques

Parque Empresarial da Península de Setúbal

O BlueBiz Global Parques, com uma área de 56 ha, proporciona infra-estruturas de apoio como salas de conferências, formação e eventos empresariais no Centro de Negócios, bem como todas as utilities necessárias para a actividade industrial

O BlueBiz Global Parques, Parque Empresarial de Setúbal é um dos Parques geridos directamente pela aicep Global Parques. Com uma nova denominação desde Janeiro de 2008, assumiu uma nova dinâmica que visa o desenvolvimento da Península de Setúbal: atrair novos investimentos, promover realocações, promover o ordenamento do território concentrando a indústria e aproveitar os recursos humanos qualificados da região.

Situado no Vale da Rosa, o BlueBiz Global Parques, com uma área de 56 ha, proporciona infra-estruturas de apoio como salas de conferências, formação e eventos empresariais no Centro de Negócios, bem como todas as utilities necessárias para a actividade industrial nomeadamente e, como factor diferenciador, a existência de uma ETAR própria, que permite o tratamento das águas residuais das empresas instaladas no Parque. São assim geradas todas as sinergias características de Parques Logístico-Industriais integrados.

Os novos serviços que a aicep Global Parques introduziu nos parques empresariais tornaram-nos uma referência para a atracção de investimento e criação de mão-de-obra para o país. Foi este novo posicionamento e a nova imagem do BlueBiz Global Parques, que atraiu empresas como a LAU-AK (empresa francesa de componentes de aeronáutica civil) para Setúbal.

Paralelamente à gestão directa de Parques industriais e Logísticos a aicep Global Parques, como especialista em localização de áreas industriais e logísticas lançou no final de 2008 o produto/serviço Global Find. O Global Find é um produto desenvolvido em ambiente Web que responde à necessidade de identificar soluções de localização empresarial no território nacional Continental. Com base numa plataforma SIG (Sistemas de Informação Geográfica), o Global Find identifica alternativas de localização em parques industriais ou logísticos com lotes disponíveis ou Zonas PDM (Plano Director Municipal) do mesmo âmbito.

Permite efectuar pesquisas livres em mapa ou identificar alternativas de localização através de pesquisas multi-critério baseadas em critérios de âmbito estrutural, demográfico e sócio-económico. O Global Find permite também a navegação directa no mapa, caracterizando pontos de contextualização industrial ou logística (Ex: Portos e Terminais Portuários, Aeroportos, Plataformas Logísticas, etc.)

O produto está disponível em três línguas: português, inglês, espanhol e oferece 2 níveis de informação - utilizador base e registado. Para além disso oferece serviços de consultadoria - os nossos especialistas podem realizar pesquisas finas em desktop, podendo assim oferecer uma pesquisa totalmente personalizada a um determinado potencial investimento com características específicas.

Este serviço trouxe já diversos potenciais Investidores à Região de Setúbal, promovendo assim o excelente acolhimento da região e a cooperação das entidades responsáveis governamentais e regionais.