

TRANSPORTES & NEGÓCIOS

T&N ▾

NOTÍCIAS ▾

INICIATIVAS ▾

NEWSLETTER

MOV. PORTUÁRIO ▾

Medway inaugura plataforma na ZIL de Sines

22 Julho, 2020 at 10:39

by T&N

in FERROVIÁRIO, LOGÍSTICA

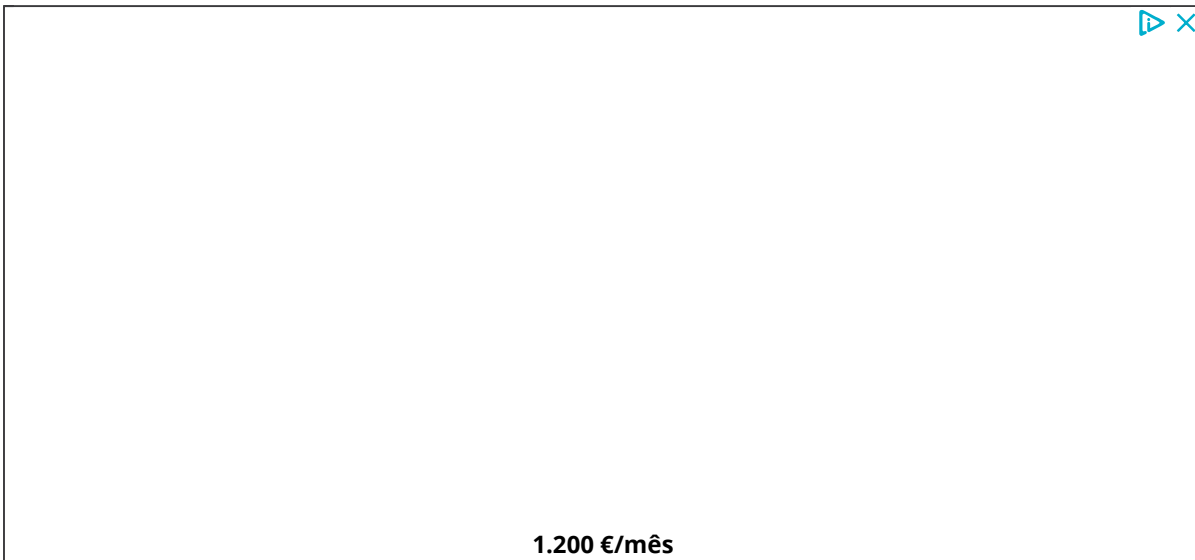
A Medway prepara-se para inaugurar o seu Medway Terminal Sines, num investimento de um milhão de euros na Zona Industrial e Logística de Sines (ZILS).

PI



A nova plataforma ocupa uma área de 33 mil metros quadrados na Zona II da ZIL de Sines e tem capacidade para cerca de 2 000 TEU.

A instalação dispõe de equipamento para movimentação e estacionamento de contentores, consolidação e desconsolidação de cargas e *lashings*, entre outros serviços. Ali são ainda efectuados serviços de montagem de liners, flexitanks e mantas térmicas, refere a empresa, em comunicado. Na plataforma trabalham cerca de 40 profissionais.



Foi em Abril de 2019 que a Medway **assinou** com a aicep Global Parques o contrato para se instalar na ZIL de Sines. Na altura **previa-se** o início das operações no final do ano passado.

“Sines é uma região de extrema relevância para a operação da Medway em Portugal. Temos vindo a reforçar a nossa presença, investimento e prestação de serviços neste terminal. Por isso, este lançamento é a concretização de mais uma etapa da nossa estratégia. Esperamos continuar a crescer neste local, aumentando a nossa competitividade e eficiência e caminhando para sermos o principal operador de mercadorias integrado da Península Ibérica”, destaca Carlos Vasconcelos, presidente da Medway, citado em comunicado.

SUBSCREVER NEWSLETTER



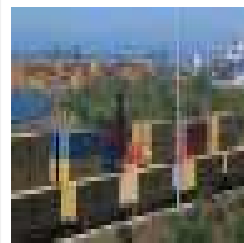
MSC e Medway
posicionam-se na



MSC
Entroncamento



Medway investe
um milhão na ZIL



Comboio da MSC
para Sines ameaça

Tags: [Medway](#) – [ZIL Sines](#)